

## Installation av sjökort i en Raymarine sjökortsplotter.

1. Ta fram sjökortet.



2. Ta ut **micro-SD** kortet.



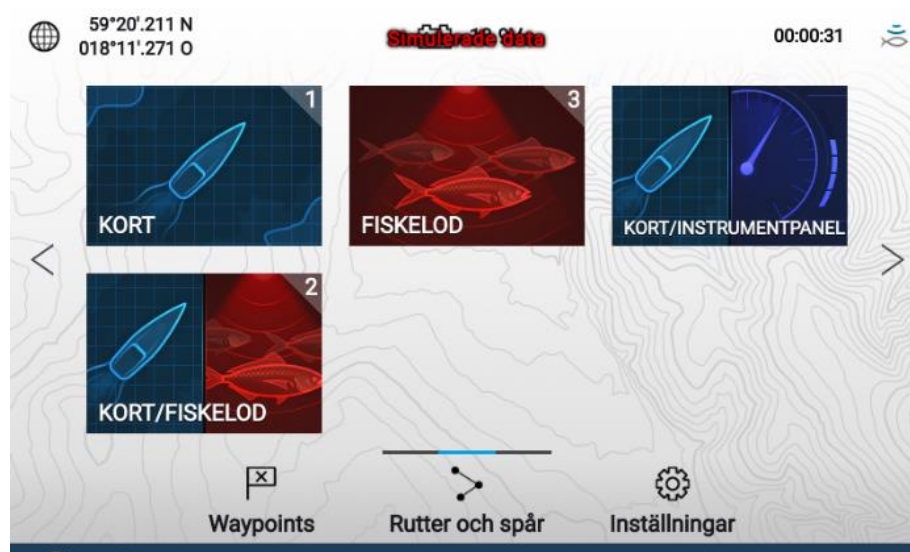
3. **Sätt in** micro-SD kortet.



4. Starta sjökorts-plottern.



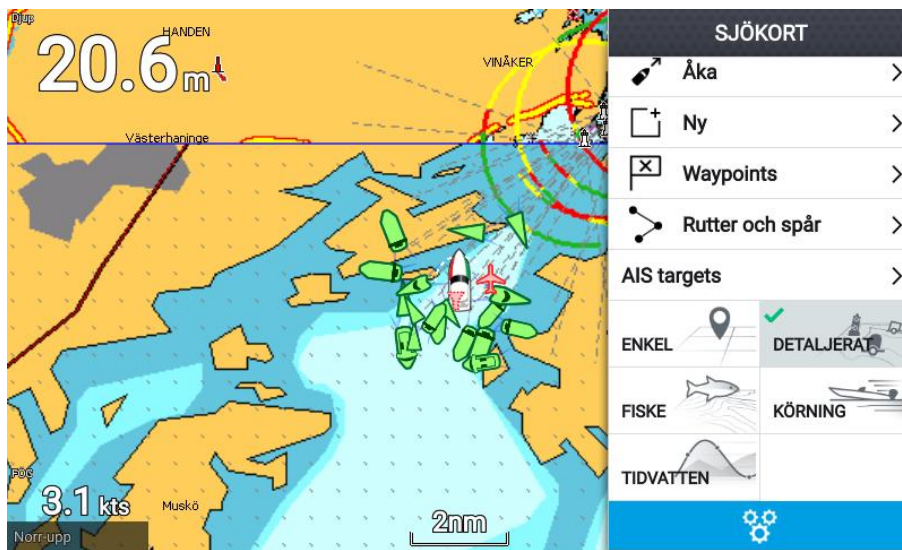
5. Välj Kort och tryck OK.



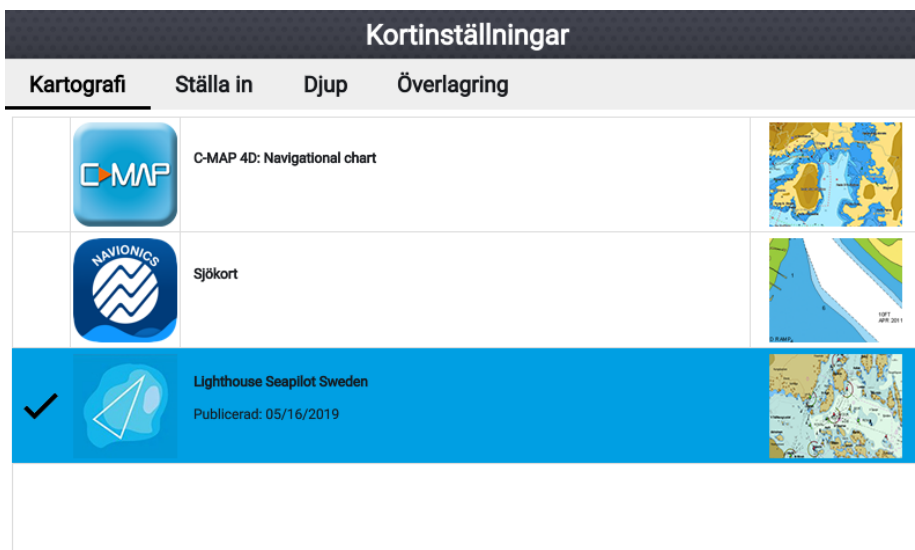
6. Tryck på menyknappen uppe i högra hörnet.



7. Använd piltangenten för att **markera kugghjulen** längst ned i menyn. Tryck **OK**.



8. Stega ned och välj Lighthouse Seapilot Sweden. Tryck **OK**.



9. Nu ska sjökortet visas.

